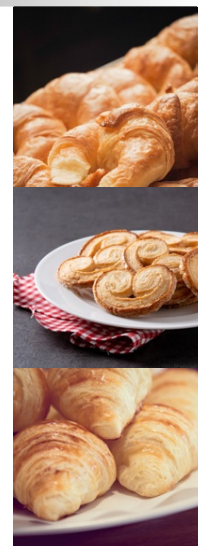


PANA DP-LA-MB-220

LAMINADORA DE MASA

- DISEÑO ROBUSTO Y FÁCIL DE USAR.
- CINTA TRANSPORTADORA APTA PARA EL PROCESAMIENTO DE ALIMENTOS
- ESPESOR DE MASA AJUSTABLE 0-50mm.
- MANGO PARA MOVER LA MASA.
- RECEPTÁCULO PARA LA MASA.
- EQUIPADA CON BOTÓN DE EMERGENCIA.
- EQUIPADA CON REJILLAS DE SEGURIDAD.
- SE APOYA SOBRE RUEDAS CON FRENOS.



Con recipiente para harina encima,
para evitar que la masa se pegue
a la cinta transportadora.



Diseño plegable,
fácil de almacenar.

MODELO	PANA DP-LA-MB-220
⚡ ALIMENTACIÓN	220 V / 50 Hz / 1 Fase
⚡ POTENCIA	750 W
⊘ DIÁMETRO Y LONGITUD DE RODILLO (mm)	Ø 72 x 445
⊖ RANGO DE LAMINADO (mm)	0-50
⚖ PESO (kg)	200
📏 DIMENSIONES (mm)	1650 x 860 x 1285 (fr x fo x al)